

**Описание местоположения границ публичного сервитута
В целях размещения и эксплуатации существующих объектов электросетевого хозяйства
местного значения-здание трансформаторной подстанции ТП-497 с кадастровым номером
50:22:0000000:99628**

Местоположение границ *Московская обл., г.о. Котельники, г. Котельники, мкр. Ковровый, д. 9А*

Система координат *МСК-50, зона 2*

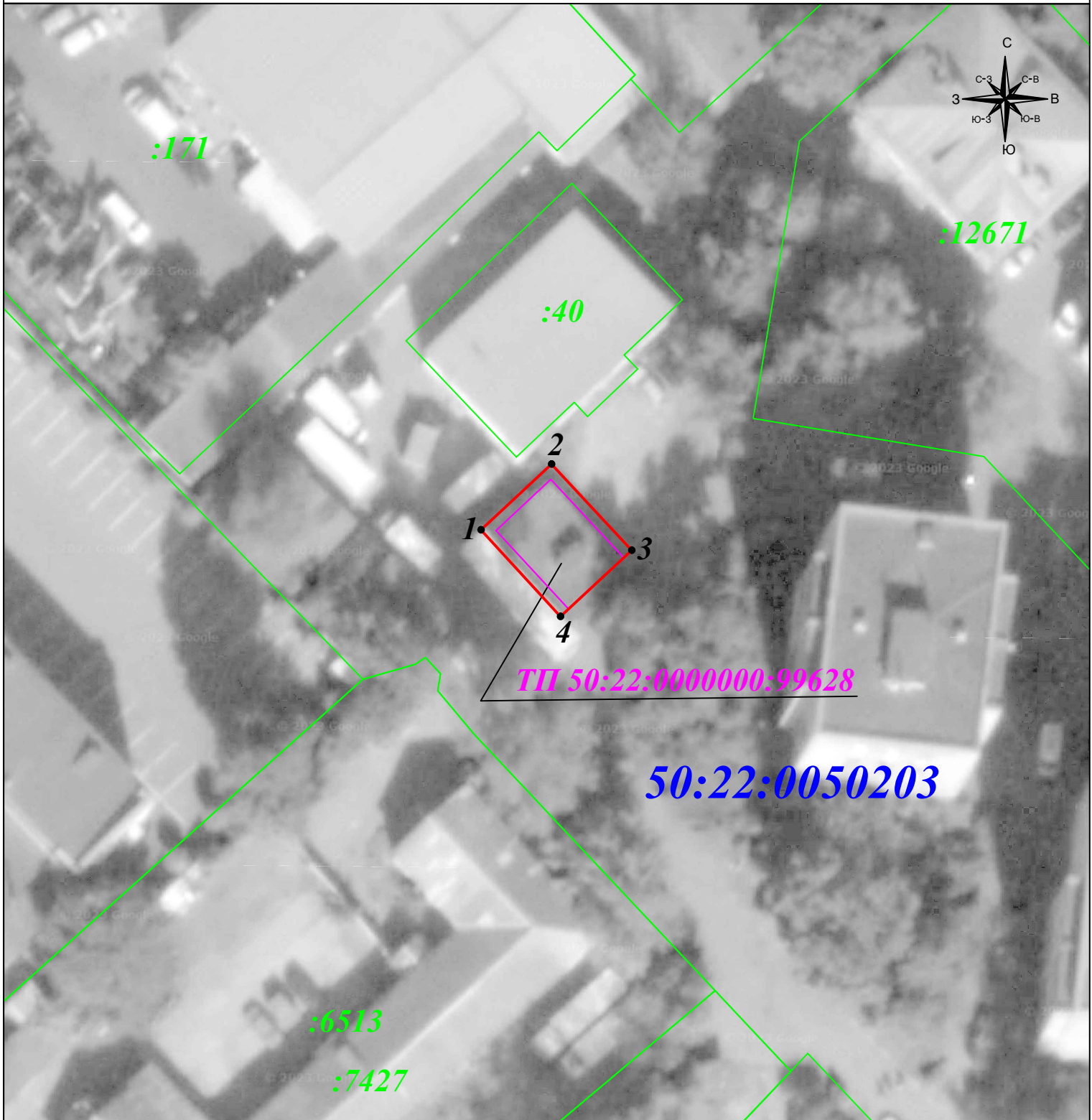
Площадь объекта *97 кв.м*

Перечень характерных точек

Обозначение характерных точек границ	Координаты, м		Метод определения координат характерной точки	Средняя квадратическа я погрешность положения характерной точки (M _i), м	Описание обозначения точки на местности (при наличии)
	X	Y			
1	2	3	4	5	6
1	457956,09	2211243,73	Геодезический метод	0,10	-
2	457962,15	2211250,23	Геодезический метод	0,10	-
3	457954,21	2211257,61	Геодезический метод	0,10	-
4	457948,11	2211251,05	Геодезический метод	0,10	-
1	457956,09	2211243,73	Геодезический метод	0,10	-

Графическое описание местоположения границ публичного сервитута

В целях размещения и эксплуатации существующих объектов электросетевого хозяйства местного значения - здание трансформаторной подстанции ТП-497 с кадастровым номером 50:22:0000000:99628



Масштаб 1: 500

Условные обозначения:

- - вновь образуемая граница публичного сервитута, сведения о которой достаточны для определения ее местоположения
- - граница земельного участка
- - граница кадастрового квартала
- - объект электросетевого хозяйства в отношении которого устанавливается сервитут
- 1 - характерная точка границы зоны публичного сервитута
- :II - номер земельного участка
- 50:21:021502 - номер кадастрового квартала
- :128 - номер объекта электросетевого хозяйства в отношении которого устанавливается сервитут